



Pelafen[®] Baby 6m⁺

Suplement diety

Phyto
Pharm

ZAWIESINA
WYCISKANA Z KAPSUŁKI
smak owocowy
20 kapsułek twist-off

Specjalnie dobrany kompleks składników naturalnego pochodzenia – wyciąg z lipy, owoc bzu czarnego oraz witamina C i cynk zawarte w produkcie **Pelafen Baby 6m+** dostarczają organizmowi składniki potrzebne w przypadku wyziębienia organizmu przy zmiennej pogodzie, a także w okresach jesienno-zimowych i przesilenia wiosennego:

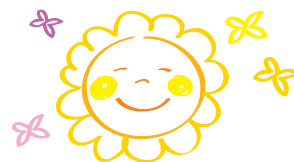
- **lipa** wspiera prawidłowe funkcjonowanie gardła i strun głosowych oraz wspomaga układ immunologiczny,
- **owoc bzu czarnego** wspomaga naturalne funkcje immunologiczne organizmu,
- **witamina C i cynk** wspomagają prawidłowe funkcjonowanie układu odpornościowego, co odgrywa kluczową rolę w utrzymaniu organizmu w dobrej kondycji,
- **laktoferyna** to naturalne białko występujące w mleku. W organizmie człowieka występuje w ślinie i łzach, a także jest ważnym składnikiem mleka karmiących matek.

Kontrolowany proces produkcji oraz wysoka jakość składników zapewniają odpowiednią jakość produktu.

SKŁADNIKI: Zawartość kapsułki: olej słonecznikowy rafinowany, olej kokosowy całkowicie uwodorniony, sacharoza, ekstrakt z kwiatostanu lipy (*Tiliae inflorescentia*), witamina C (kwas L-askorbinowy), ekstrakt z owoców bzu czarnego (*Sambuci fructus*), cynk (glukonian cynku), **laktoferyna z mleka krowiego**.

Składniki otoczek: żelatyna, substancja utrzymująca wilgoć – glicerol, substancja utrzymująca wilgoć - sorbitol, barwniki: dwutlenek tytanu, karmin, tlenki i wodorotlenki żelaza.

ZALECANE SPOŻYCIE: dzieci powyżej 6. miesiąca do ukończenia 1. roku życia - zawartość 1 kapsułki dziennie, dzieci w wieku 1-3 lat - zawartość 2 kapsułek dziennie, dzieci w wieku 4-9 lat - zawartość 2-3 kapsułek dziennie, dzieci powyżej 10. roku życia, młodzież i dorośli zawartość 2-4 kapsułek dziennie.



SPOSÓB UŻYCIA: końcówkę kapsułki należy ścisnąć, przekroić i oderwać. Następnie wycisnąć jej zawartość bezpośrednio do ust, na łyżeczkę lub dodać do pokarmu.

UWAGA: należy zwrócić uwagę, aby dziecko nie połknęło otoczki kapsułki.

OSTRZEŻENIA: Nie należy spożywać w przypadku nadwrażliwości na którykolwiek

ze składników preparatu. Nie należy przekraczać zalecanej porcji do spożycia w ciągu dnia.

Preparat nie może być stosowany jako substytut zróżnicowanej diety. Zrównoważona dieta oraz zdrowy tryb życia są ważne dla prawidłowego funkcjonowania organizmu.

SKŁADNIKI	WYPEŁNIENIE 1 KAPSUŁKI	WYPEŁNIENIE 2 KAPSUŁEK	WYPEŁNIENIE 3 KAPSUŁEK	WYPEŁNIENIE 4 KAPSUŁEK
Ekstrakt z kwiatostanu lipy	17 mg	34 mg	51 mg	68 mg
Witamina C	16 mg 20% RWS*	32 mg 40% RWS*	48 mg 60% RWS*	64 mg 80% RWS*
Ekstrakt z owoców bzu czarnego	15 mg ekwiwalent 1,5 g owoców bzu	30 mg ekwiwalent 3,0 g owoców bzu	45 mg ekwiwalent 4,5 g owoców bzu	60 mg ekwiwalent 6,0 g owoców bzu
Cynk	1,3 mg 13% RWS*	2,6 mg 26% RWS*	3,9 mg 39% RWS*	5,2 mg 52% RWS*
Laktoferyna	1 mg	2 mg	3 mg	4 mg

* RWS – referencyjna wartość spożycia

Nr partii: podany na opakowaniu.

Najlepiej spożyć przed końcem: data podana na spodzie opakowania.

Warunki przechowywania: przechowywać w temperaturze poniżej 25°C, w oryginalnym kartoniku, w sposób niedostępny dla małych dzieci. Chronić przed światłem.

Producent: Phytopharm Kłęka S.A., Kłęka 1, 63-040 Nowe Miasto nad Wartą.

